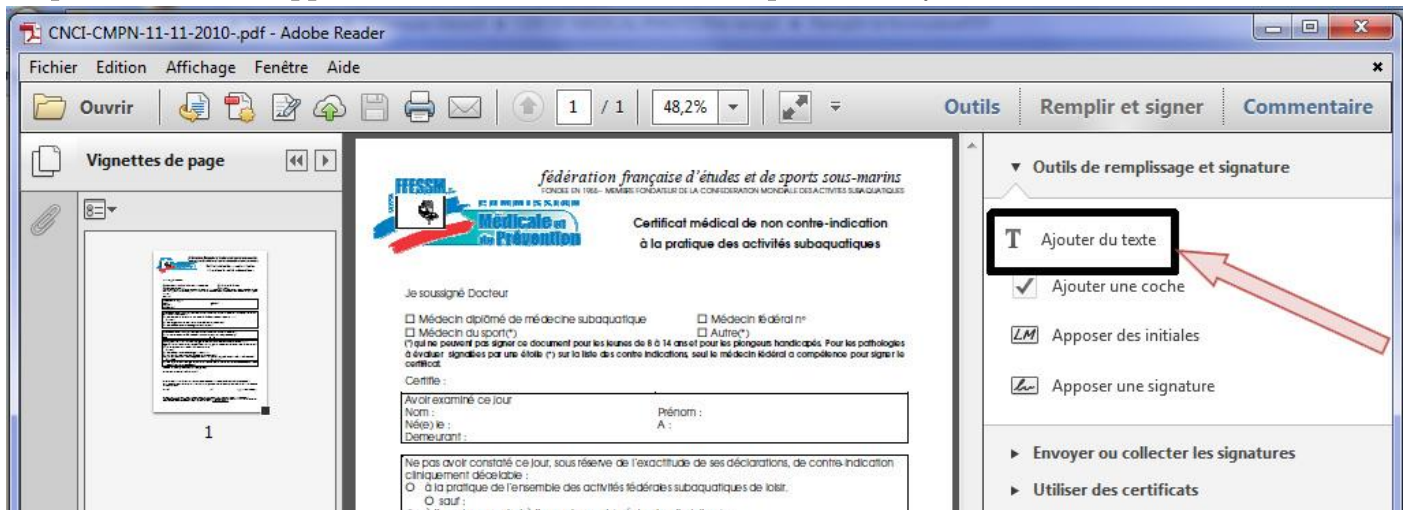


# Remplir un formulaire PDF sous Adobe Reader

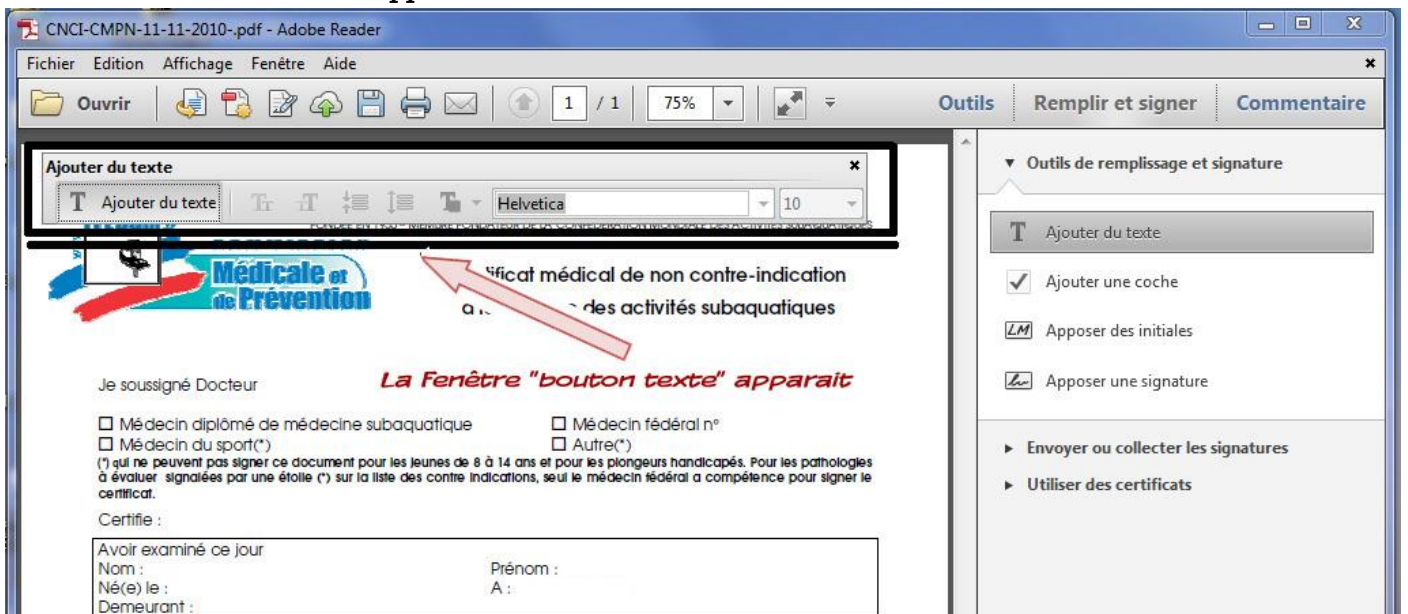
1. Allez dans « Affichage » et cliquer sur « Remplir et signer »



2. La partie « Outils » apparaît sur la droite, il suffit de cliquer sur « Ajouter du texte »

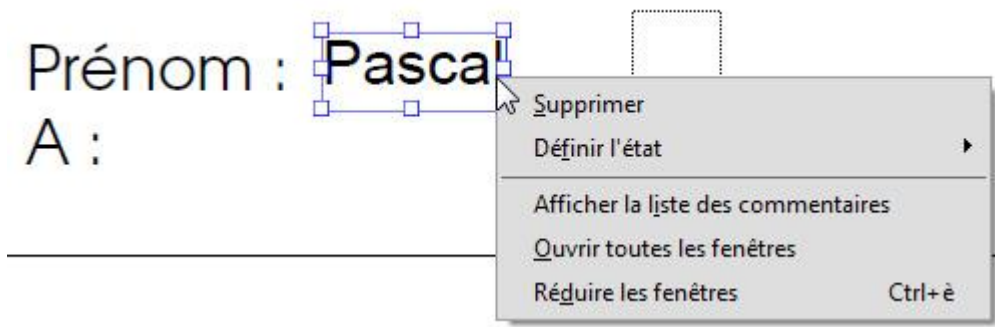


3. La fenêtre « bouton texte » apparaît



4. Il suffira de choisir la police et le corps de la police

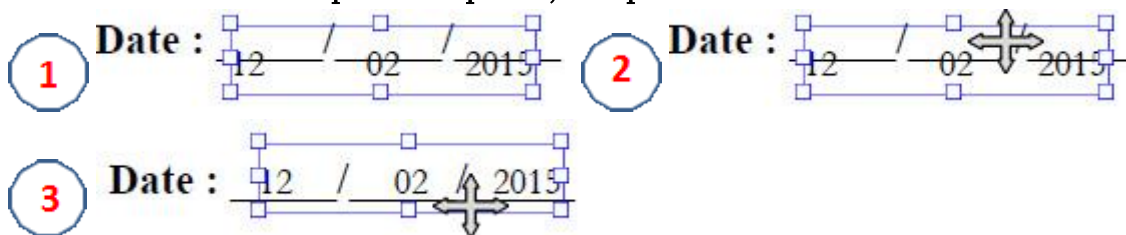
Il faut ensuite de positionner le curseur à l'endroit où l'on veut insérer du texte, après avoir inséré du texte il suffit de cliquer sur le bouton « T Ajouter du texte », de la « boîte outils texte » ce qui nous donne droit au carré de sélection qui permet de « monter /descendre/ à droite/à gauche » ou de supprimer.



5. Sur le carré de sélection baladez-vous sur ce carré jusqu'à voir cette croix à ce moment-là seulement vous pourrez déplacer votre texte.



Si vous avez une date à insérer tapez toute la date et ensuite vous pourrez sélectionner l'ensemble pour le déplacer, voir processus ci-dessous :

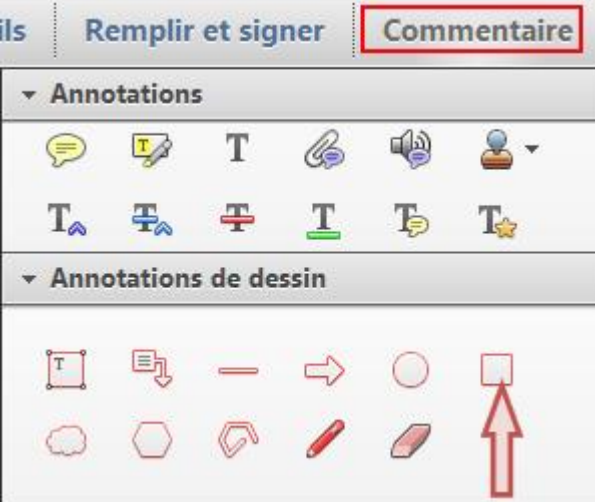



Pour éviter cela essayez de bien placer le curseur au départ mettez les pointillés qui se trouvent au bas du curseur légèrement plus haut que la ligne

Mme/Mlle/M : Nom : \_\_\_\_\_


Téléphone : \_\_\_\_\_

Pour entourer un texte il faut cliquer sur « **Commentaire** »

 <p>The screenshot shows a software toolbar with a 'Commentaire' menu highlighted in red. Below it are two sections: 'Annotations' and 'Annotations de dessin'. The 'Annotations de dessin' section contains various drawing tools, with a red square and a red arrow pointing to it.</p>	<p>Choisir ensuite dans « Annotations de dessin »</p> <p>Choisir le carré rouge de droite (indiqué par une flèche).</p> <p>Vous pouvez ensuite tracer un rectangle autour de votre texte</p>  <p>The screenshot shows a button labeled 'Initiateur / Moniteur'. A red box highlights the 'Initiateur' part of the button.</p>
--	---

Pour cocher des cases sur un formulaire

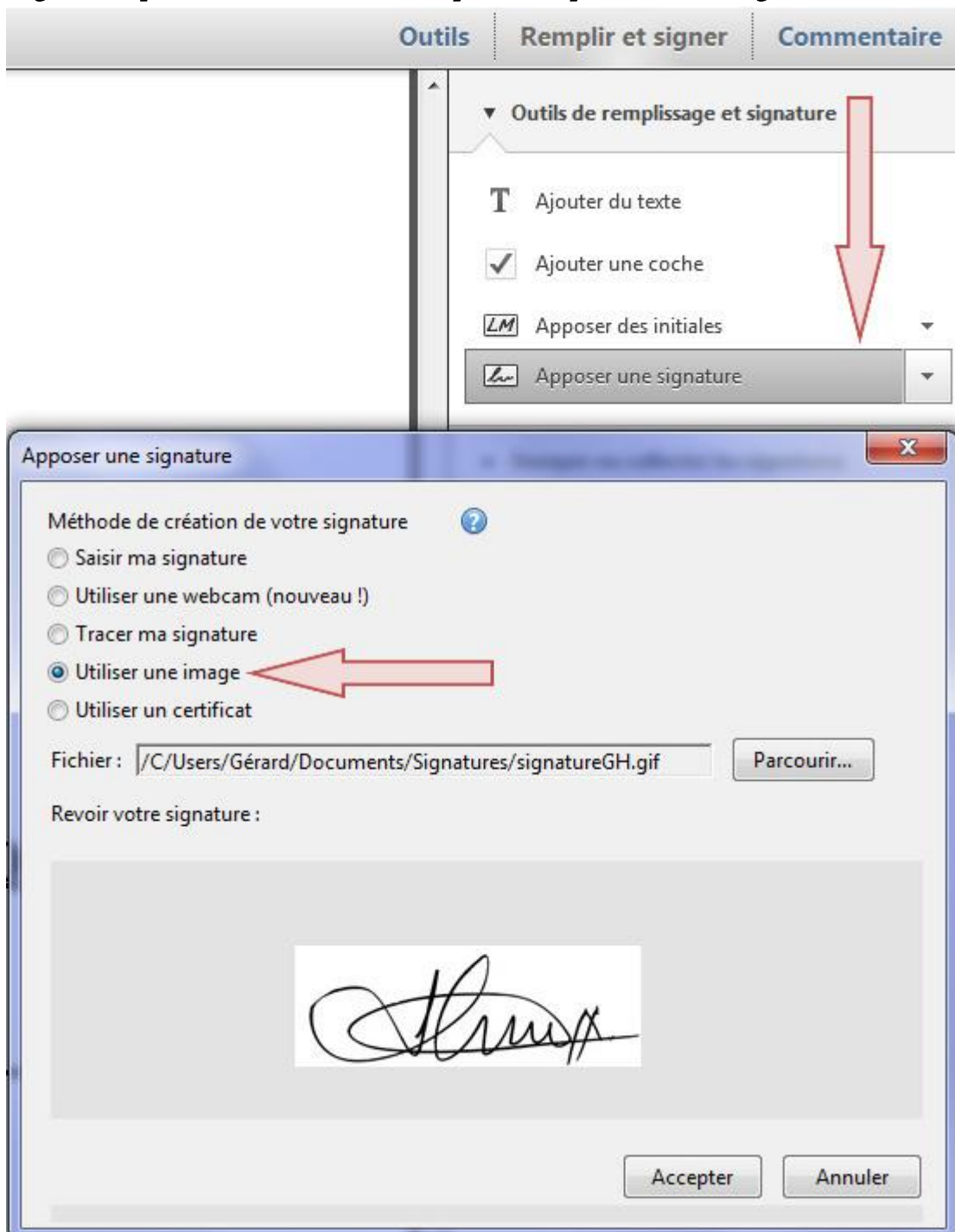
il faut sélectionner le bouton « Ajouter une coche » pour ensuite ajouter les coches aux différents cases à cocher.

<p>On peut cocher les cases d'un formulaire comme ci-dessous</p> <p><input checked="" type="checkbox"/> Médecin diplômé de médecine subaquatique <input type="checkbox"/> Médecin du sport(*) (*) qui ne peuvent pas signer ce document pour les jeunes de 8 à 14 ans à évaluer signalées par une étoile (*) sur la liste des contre indications, certificat.</p>	 <p>The screenshot shows a menu titled 'Outils de remplissage et signature'. The 'Ajouter une coche' option is selected and highlighted in grey.</p>
---	---

Si la coche est trop grande vous pourrez la réduire en cliquant sur un des coins de sélection

## Et pour insérer votre signature

(signature que vous aurez scannée au préalable pour créer l'image)



Il vous suffira choisir l'endroit où la signature doit être apposée et de cliquer sur le bouton « **Accepter** » pour que votre signature s'insère sur votre document.

Vous pouvez une fois terminé, enregistrer votre document PDF qui comprendra tout le texte inséré ainsi que les coches et la signature.

Ce qui vous permettra d'envoyer ce document rempli et signé par courriel.